

| Н, мм*   | Исполнение установки Векса, Векса-М          |   |
|--|--|---|
|  | стеклопластиковый люк «газон», (Н от 400 мм) | чугунный люк «нагрузка», (Н от 1500 мм) |
| 1800-2500  | Стандартное**                                | Усиленное***                            |
| 2500-3200  | Усиленное***                                 | Усиленное***                            |
| 3200-4000  | Двойное усиление***                          | Двойное усиление***                     |
| ** прайс-лист;<br>*** уточнить стоимость при заказе. |  |   |

Условные обозначения:

- 1 - колодец смотровой узловой КС-У;
- 2 - колодец смотровой поворотный КС-П;
- 3 - блок БВ установки «Векса-60»;
- 4 - колодец для отбора проб КС-ОП;

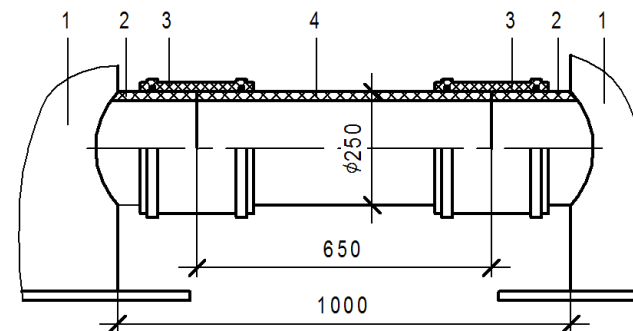
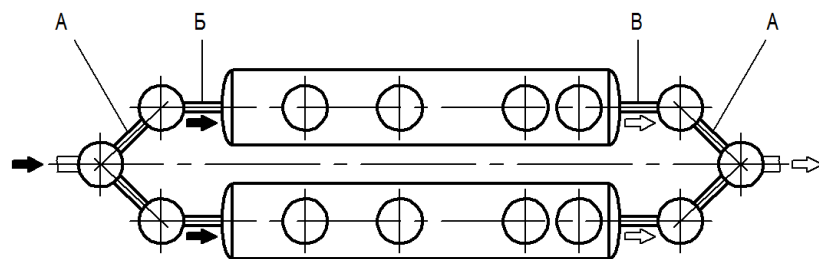
Н - глубина залегания подводящего трубопровода;

➡ - направление потока загрязнённого стока;

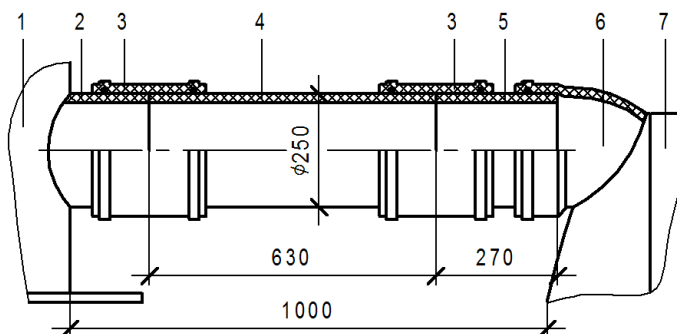
⇨ - направление потока очищенного стока

Рисунок А.2 – Высотная схема установки очистки ливневых, талых и производственных сточных вод «Векса-60»

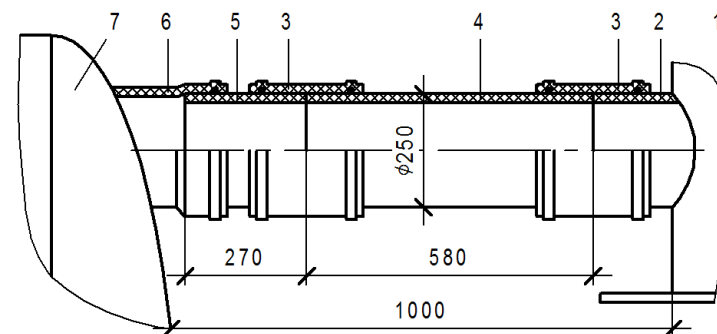
## Узел "А" (4 места)



## Узел "Б" (2 места)



## Узел "В" (2 места)



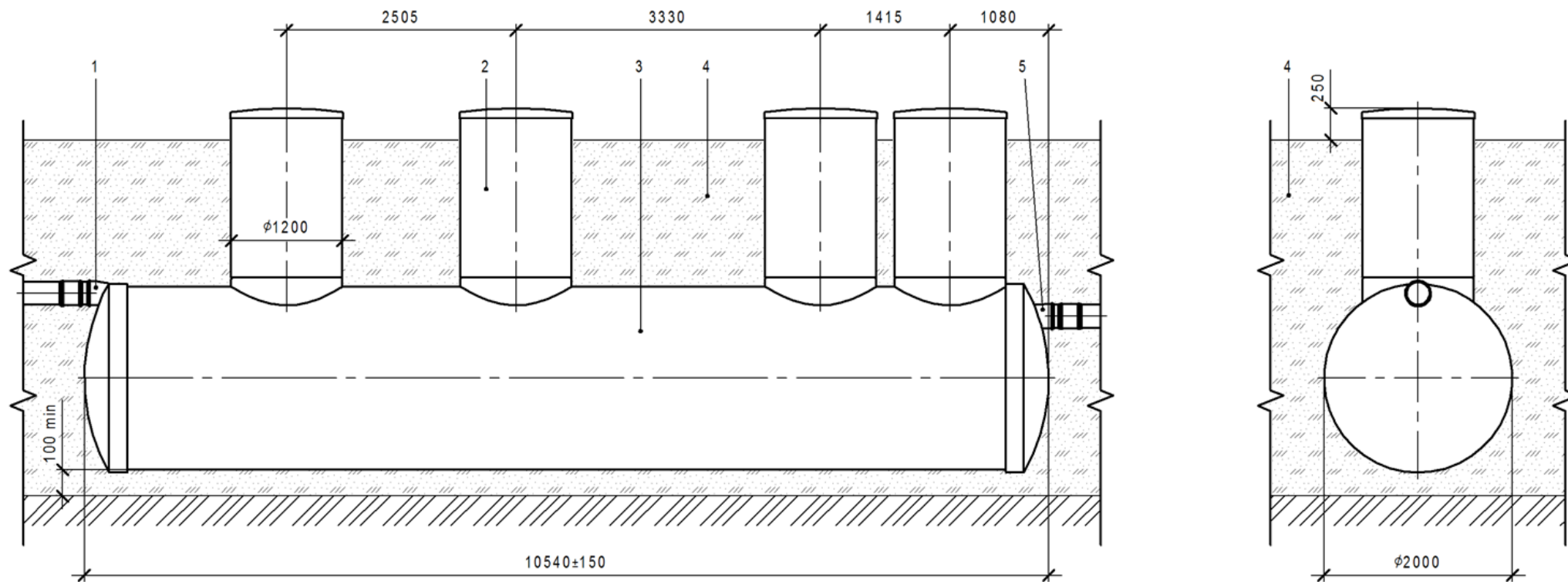
Условные обозначения:

- 1 - колодец смотровой;
- 2 - патрубок колодца смотрового;
- 3 - муфта ремонтная подвижная;
- 4 - труба соединительная;
- 5 - труба соединительная;
- 6 - патрубок блока БВ установки «Векса-60»;
- 7 - блок БВ установки «Векса-60»

Спецификация трубопроводов:

| Наименование              | Диаметр, мм | Длина, мм | Количество, шт. | Вид поставки             |
|---------------------------|-------------|-----------|-----------------|--------------------------|
| Труба гладкая             | 250         | 650       | 4               | Труба длиной 6130, 1 шт. |
|                           |             | 630       | 2               |                          |
|                           |             | 580       | 2               |                          |
|                           |             | 270       | 2               |                          |
|                           |             | 270       | 2               | Труба длиной 1200, 1 шт. |
| Муфта ремонтная подвижная | 250         | -         | 16              | -                        |

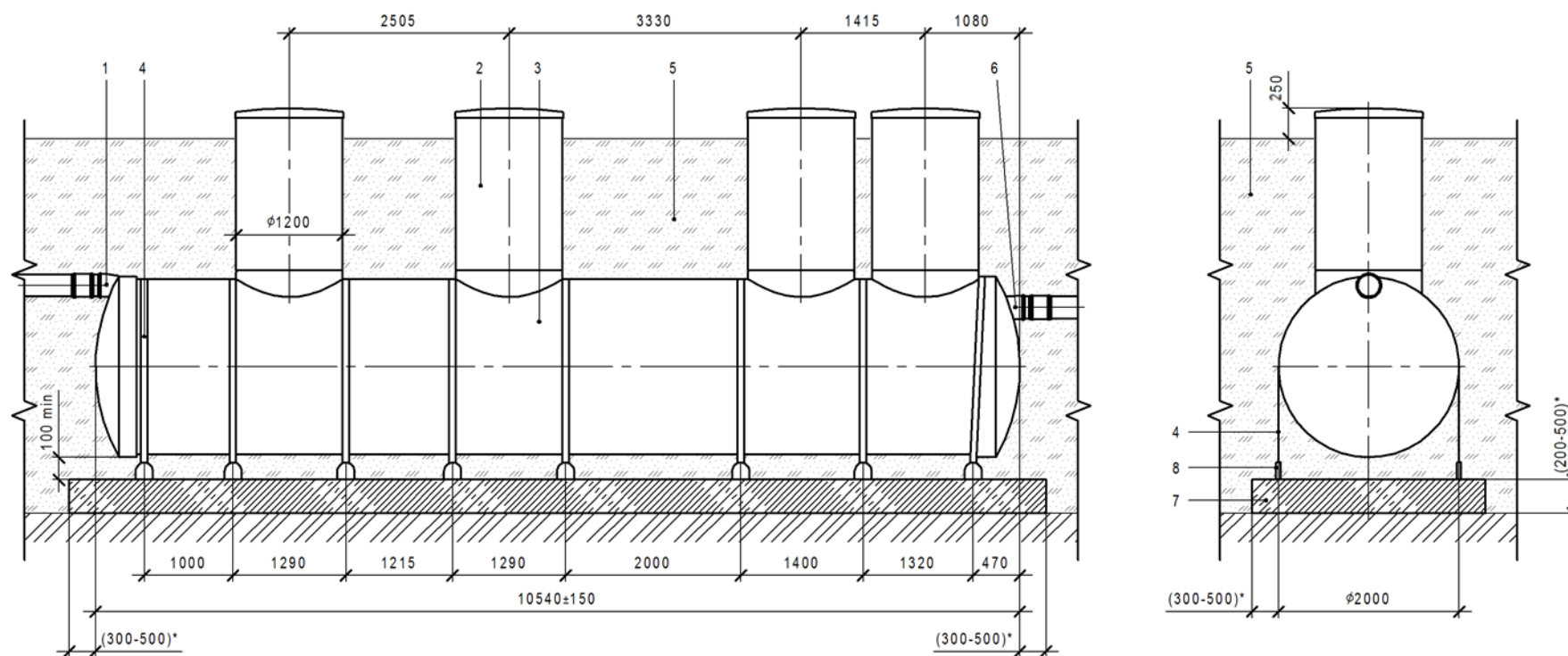
Рисунок А.3 – Схема соединения оборудования установки «Векса-60»



Условные обозначения:

- |  |                        |
|--|------------------------|
| 1 – патрубок входной;                        | 4 – песок уплотнённый; |
| 2 – колодец технический с пластиковым люком; | 5 – патрубок выходной; |
| 3 – корпус блока БВ установки «Векса-60»;    |                        |

Рисунок А.4 – Монтаж блоков БВ установки «Векса-60» на уплотнённый грунт



Условные обозначения:

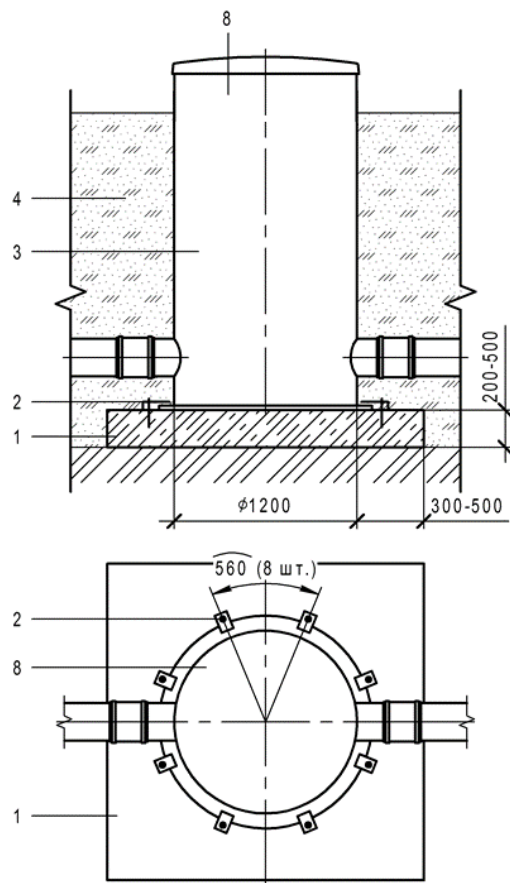
- 1 – патрубок входной;
- 2 – колодец технический с пластиковым люком;
- 3 – корпус блока БВ установки «Векса-60»;
- 4 – стропа с талрепами (входит в монтажный комплект);
- 5 – песок уплотнённый;

- 6 – патрубок выходной;
- 7 – фундаментная железобетонная плита;
- 8 – закладная деталь;
- (\*) – размеры уточняются по проекту;

Рисунок А.5 – Монтаж блоков БВ установки «Векса-60» на железобетонную плиту

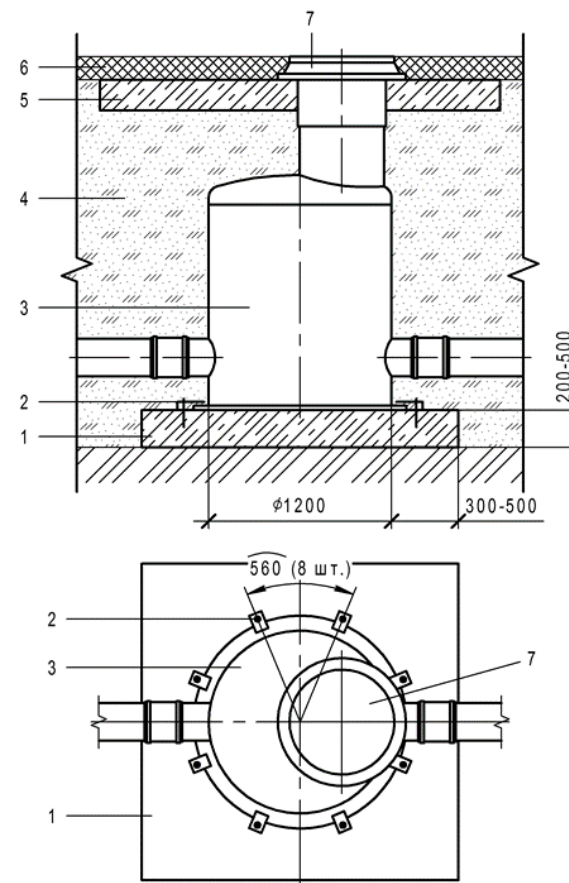
7 – разгрузочная железобетонная плита;  
8 – дорожное покрытие;  
9 – патрубок выходной;  
10 – фундаментная железобетонная плита;  
11 – закладная деталь.  
(\* ) – размеры уточняются по проекту;

### Монтаж технических колодцев КС-У, КС-П, КС-ОП на железобетонную плиту



- 1 - фундаментная железобетонная плита;
- 2 - пластина анкерная с анкерным болтом (входит в монтажный комплект);
- 3 - колодец смотровой;
- 4 - песок уплотнённый;

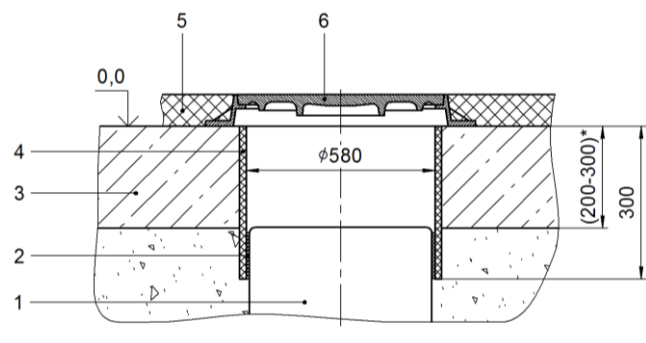
### Монтаж технических колодцев КС-У, КС-П, КС-ОП на железобетонную плиту под проезжую часть с установкой монолитной плиты



- 5 - разгрузочная железобетонная плита (например ПД6 ГОСТ 8020-90);
- 6 - дорожное покрытие;
- 7 - люк чугунный (не входит в комплект поставки);
- 8 - люк стеклопластиковый

Рисунок А.7 – Монтаж технических колодцев

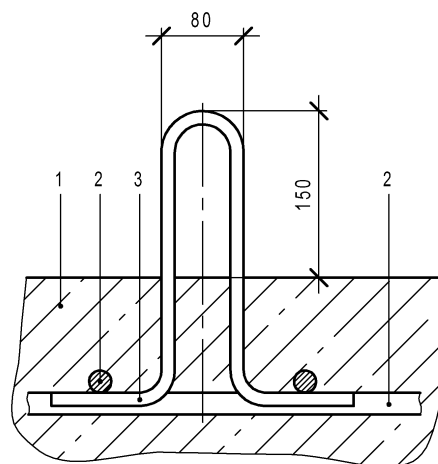




Условные обозначения:

- 1 – переходник Ø1200/ Ø560;
- 2 – уплотнитель;
- 3 – разгрузочная железобетонная плита;
- 4 – кольцо опалубочное;
- 5 – дорожное покрытие;
- 6 – люк чугунный.

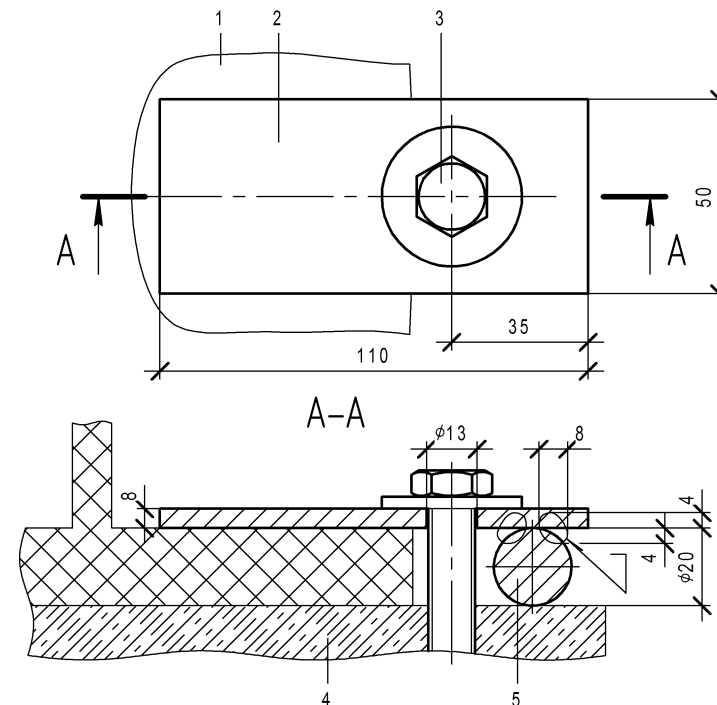
Рисунок А.8 – Монтаж технического колодца под чугунный люк



Условные обозначения:

- 1 - фундаментная железобетонная плита;
  - 2 - арматура фундаментной железобетонной плиты;
  - 3 - закладная деталь (арматура класс АIII Ø12 мм).
- \* По завершению монтажа произвести антикоррозийную обработку металлических частей узла.

Рисунок А.9 – Закладная деталь



Условные обозначения:

- 1 - корпус изделия;
  - 2 - Лист ;
  - 3 - Анкер для больших нагрузок Fischer TA M12 S/25;
  - 4 - фундаментная железобетонная плита;
  - 5 - Сталь арматурная 20 ГОСТ 5781-82.
- \* По завершению монтажа произвести антикоррозийную обработку металлических частей узла.

Рисунок А.10 – Пластина анкерная